



integre pro scan™

Le photocoagulateur multi-couleurs à balayage de patrons multipoints qui vous permet de garder le contrôle.

PHOTOCOAGULATION RÉTINIENNE

TRABÉCULOPLASTIE AU LASER

IRIDOTOMIE AU LASER

Un monde à dévoiler

Integre Pro Scan^{MC} révolutionne la photocoagulation rétinienne

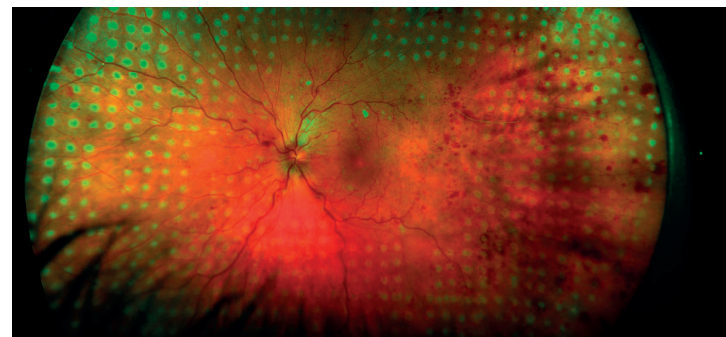
Le système Integre Pro Scan^{MC} d'Ellex vous permet de repousser les limites de l'efficacité et de la rentabilité de la photocoagulation rétinienne. Il suffit d'appuyer sur un bouton pour avoir accès à un éventail complet de patrons multipoints dont l'espacement, la forme et la position sont d'une uniformité et d'une précision propres à assurer le traitement précis et efficace des maladies de la rétine.

Optez pour le système Integre Pro Scan^{MC} et vous pourrez traiter vos patients jusqu'à deux fois plus rapidement que ne le permet la photocoagulation monopoint classique.

integre pro scan.

Répartition uniforme de l'énergie

La cavité laser à deux longueurs d'onde exclusive à Integre Pro^{MC} assure une répartition uniforme de l'énergie sur toute la surface du point, ce qui élimine les points chauds et permet d'obtenir des brûlures d'une homogénéité optimale*. Cette caractéristique unique vous permet d'obtenir des résultats thérapeutiques uniformes et prévisibles pour une grande diversité de pathologies.



Integre Pro Scan^{MC} assure une répartition uniforme de l'énergie

Image fournie par Dmitri Yellachich, M.D. (Australie)



integrepro
scan

ellex

16x
40x
25x

7
5

100
50

60 30 0 30 60 90

← ○ → ⌚ →
12
← ○ →

Une longueur d'onde pour chaque pathologie

Integre Pro^{MC} d'Ellex, qui permet une photocoagulation à couleurs multiples, propose un ensemble intégré laser/lampe à fente de conception ergonomique et évoluée, qui offre une solution efficace pour le diagnostic et le traitement des maladies de la rétine.

La configuration jaune-rouge haute puissance d'Integre Pro établit la norme en matière de technologie laser multicolore en offrant le spectre de traitement complet d'un photocoagulateur classique à trois couleurs.

Integre Pro^{MC} offre diverses configurations de longueurs d'onde:



CONFIGURATION JAUNE-ROUGE (561 NM ET 670 NM)

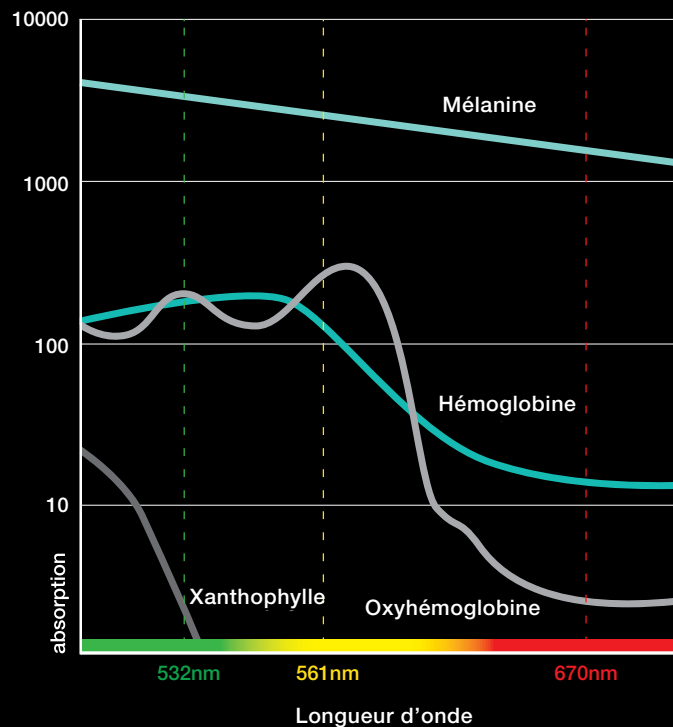


CONFIGURATION VERTE (532 NM)



CONFIGURATION JAUNE (561 NM)

Caractéristiques de pénétration tissulaire des longueurs d'onde



Optiques True Spot^{MC}

Le système optique amélioré True Spot^{MC} d'Integre Pro Scan permet d'obtenir une vue du fond de l'œil d'une grande netteté. True Spot^{MC} offre une visualisation et une illumination inégalées, une perception améliorée de la profondeur et une vue périphérique étendue.

Combiné à un reflet rétinien optimal, le système d'optique permet de doser la puissance de façon précise et d'offrir un traitement d'une précision sans pareille.

Fluence Assist^{MC}

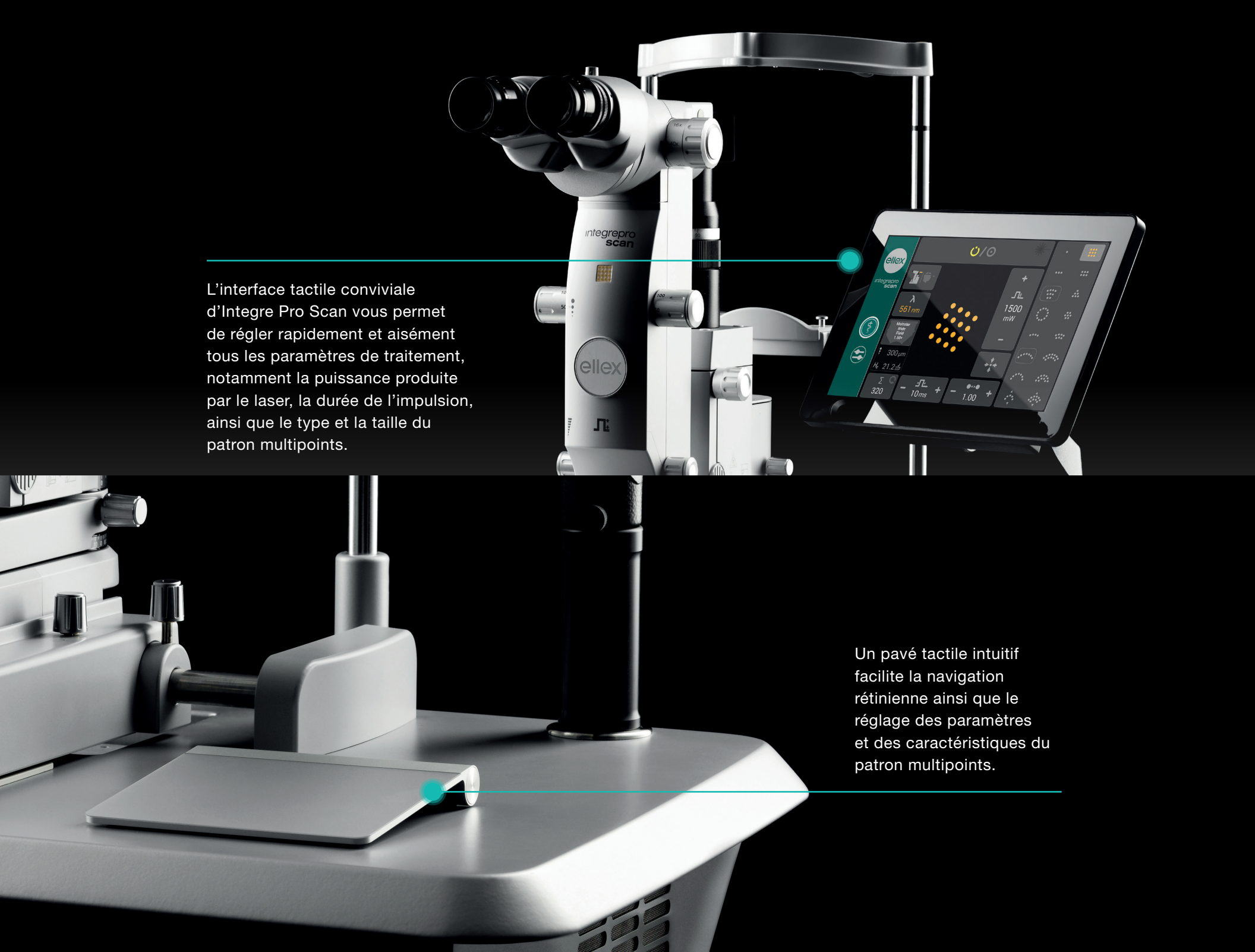
L'intégration de Fluence Assist^{MC} à la plateforme Integre Pro Scan^{MC} permet de calculer automatiquement le débit de fluence énergétique à partir des paramètres choisis.

Fluence Assist^{MC} recalcule la fluence chaque fois que vous réglez la puissance, le diamètre du point laser ou la durée de l'impulsion – ce qui vous permet d'être toujours conscient de la quantité d'énergie produite sur le site de traitement.


Remarque : Fluence Assist^{MC} est offert sur certains marchés seulement. Veuillez communiquer avec le représentant d'Ellex de votre localité pour obtenir de plus amples renseignements.

Caractéristiques

Source laser	Diode et cavité laser à milieu amplifiant solide (ZenTec ^{MC})	Diamètre du point laser	Patron multipoints : 100 à 500 µm, variable en continu Monopoint : 50 à 1 000 µm, variable en continu
Longueur d'onde	1. Configuration jaune-rouge : 561 nm et 670 nm 2. Configuration verte-rouge : 532 nm et 670 nm 3. Configuration jaune : 561 nm 4. Configuration verte : 532 nm	Espacement des points	Patron multipoints : Largeur de point de 0 (en contact); 0,25; 0,5; 0,75; 1,0; 1,25; 1,5; 1,75; 2,0 Monopoint : Sans objet
Puissance à la cornée	Rouge : 50 à 1 000 mW Jaune : 30* à 1 500 mW Verte : 30* à 1 500 mW	Durée de l'impulsion	Patron multipoints : 10, 20 et 30 ms Monopoint : 10 à 8 000 ms
Durée d'exposition	Multipoints : 10, 20, 30 Monopoint : 0,01 à 8,0 secondes	Mode répétition	Patron multipoints : Sans objet, Monopoint : 50 à 1 000 ms
Multipoints	Linéaire (2 à 7 points) Rectangle (2 × 3, 2 × 4, 2 × 5, 2 × 6, 2 × 7) Carré (2 × 2, 3 × 3, 4 × 4, 5 × 5, 6 × 6) Triangle (3, 6, 10, 15, 21 et 28 points) Cercle – plein (7, 12, 19, 27 et 37 points) Cercle – vide (12, 18, 24 et 30 points) Demi-cercle simple (4, 7 et 10 points) Demi-cercle double (11, 17 et 23 points) Secteur circulaire 60° (3 à 7 points) Secteur circulaire 120° (5, 7, 9 et 11 points) Secteur circulaire double 60° (5, 7, 9 et 11 points) Secteur circulaire double 120° (8, 12, 16 et 20 points) Courbe variable, courbe double et secteur plein	Faisceau de visée	Rouge, 635 nm, intensité réglable
		Grossissement	6x, 10x, 16x, 25x, 40x
		Refroidissement	Par circulation d'air
		Bloc d'alimentation	100 à 240 VCA, 50/60 Hz, 800 VA
		Poids	35 kg, 77 lb (laser seul)
		Dimensions (HxWxD)	62 x 76 x 47 cm, 24 x 30 x 19 po (laser seul)



L'interface tactile conviviale d'Integre Pro Scan vous permet de régler rapidement et aisément tous les paramètres de traitement, notamment la puissance produite par le laser, la durée de l'impulsion, ainsi que le type et la taille du patron multipoints.



Un pavé tactile intuitif facilite la navigation rétinienne ainsi que le réglage des paramètres et des caractéristiques du patron multipoints.

integre pro scan™



Découvrez comment Integre Pro Scan^{MC} peut vous aider à rehausser la qualité d'exécution de la photocoagulation laser appliquée au traitement des maladies de la rétine.

Prenez rendez-vous avec nous pour une démonstration.

Head Office

3 Second Avenue
Mawson Lakes, SA, 5095 AUSTRALIA
+61 8 7074 8200

Ellex Inc. (USA)

7138 Shady Oak Road
Minneapolis, MN, 55344 USA
800 824 7444

Ellex Deutschland GmbH

ZPO floor 1, Carl-Scheele-Str.16
12489 Berlin GERMANY
+49 30 6392896 00

Ellex Inc. (Japan)

Harumi Center Bldg 5F, 2-5-24 Harumi Chuo-ku
Tokyo 104-0053 JAPAN
+81 3 5859 0470

Registered Office

82 Gilbert Street
Adelaide, SA, 5000 AUSTRALIA
+61 8 7074 8200

Ellex iTrack

41316 Christy Street
Fremont, CA, 94538 USA
800 391 2316

Ellex France SARL

La Chaufferie – 555 chemin du bois
69140 Rillieux la Pape FRANCE
+33 4 8291 0460

Ellex Australia

3 Second Avenue
Mawson Lakes, SA, 5095 AUSTRALIA
+61 8 7074 8200

Un monde à dévoiler

© 2018, Ellex Medical Pty Ltd. Integre Pro Scan, Fluence Assist, True Spot, Total Solution and Power Control are trademarks of Ellex Medical Pty Ltd. Ellex is a registered trademark of Ellex Medical Pty Ltd. International patents pending and/or granted. E&OE. PB0018C.

Integre Pro Scan™ has a CE Mark (Conformité Européenne) and US Food and Drug Administration (FDA) 510(k) Market release for the indications of Retinal Photocoagulation, Laser Trabeculoplasty and Laser Iridotomy.

